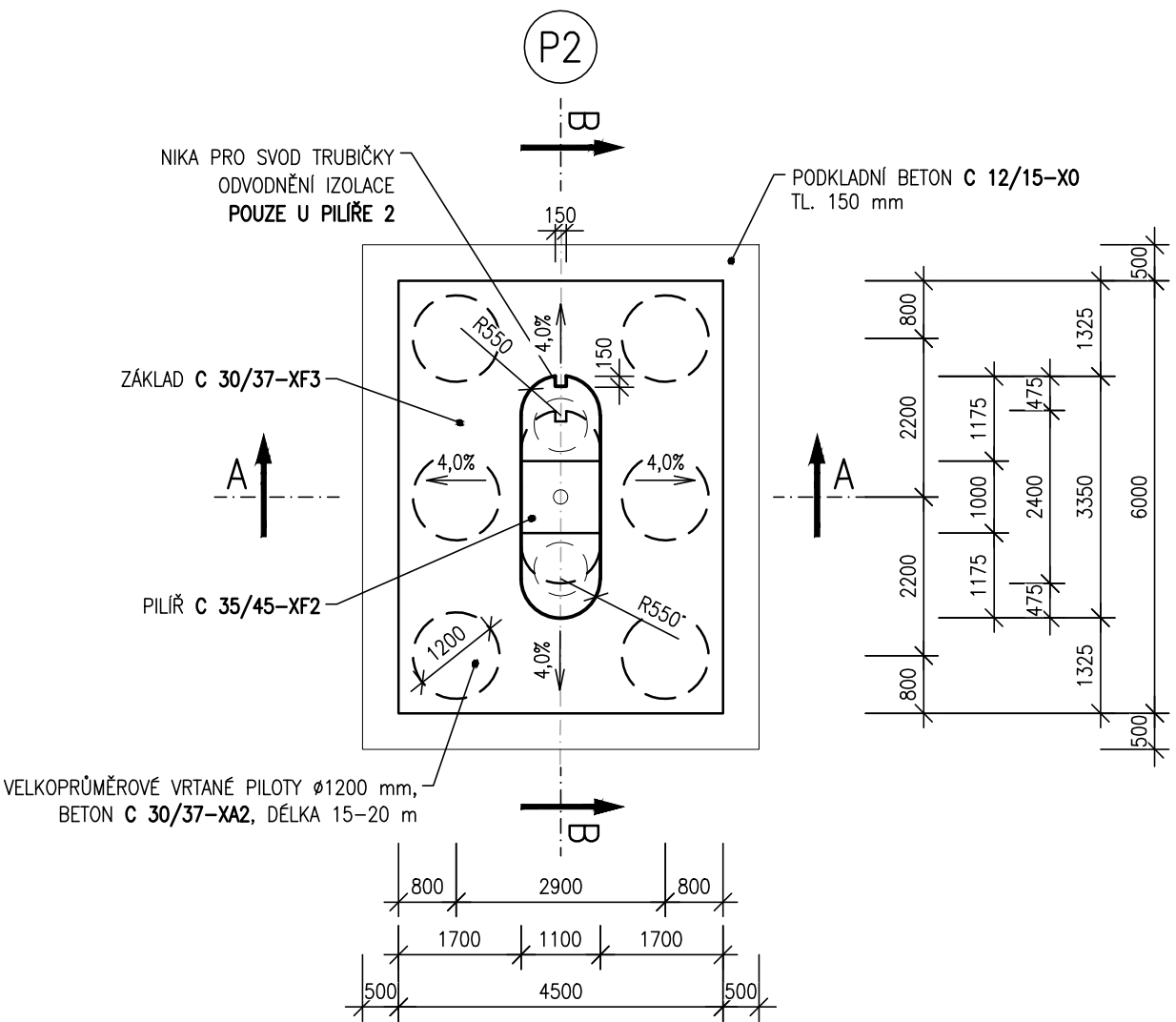
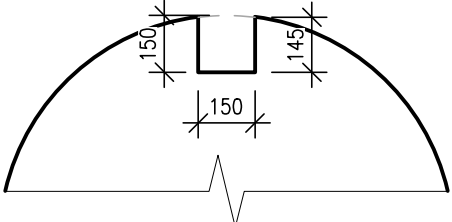


TVAR PILÍŘE  
PŮDORYS 1:100



DETAIL NIKY 1:20  
NA BOKU PILÍŘE 2



TABULKA VÝŠEK						
OZNAČENÍ	A [mm]	B [mm]	C [mm]	D [m n. m.]	E [m n. m.]	F [m n. m.]
PILÍŘ 2	3 300	1 620	5 000	208,038	209,338	212,638
PILÍŘ 3	3 400	1 720	5 100	208,049	209,349	212,749
PILÍŘ 4L	3 400	1 720	5 100	208,117	209,417	212,817
PILÍŘ 5L	2 800	1 120	4 500	208,453	209,753	212,553
PILÍŘ 4P	3 400	1 720	5 100	208,117	209,417	212,817
PILÍŘ 5P	3 300	1 620	5 000	208,156	209,456	212,756
PILÍŘ 6P	3 100	1 420	4 800	208,256	209,556	212,656
PILÍŘ 7P	2 500	820	4 200	208,756	210,056	212,556

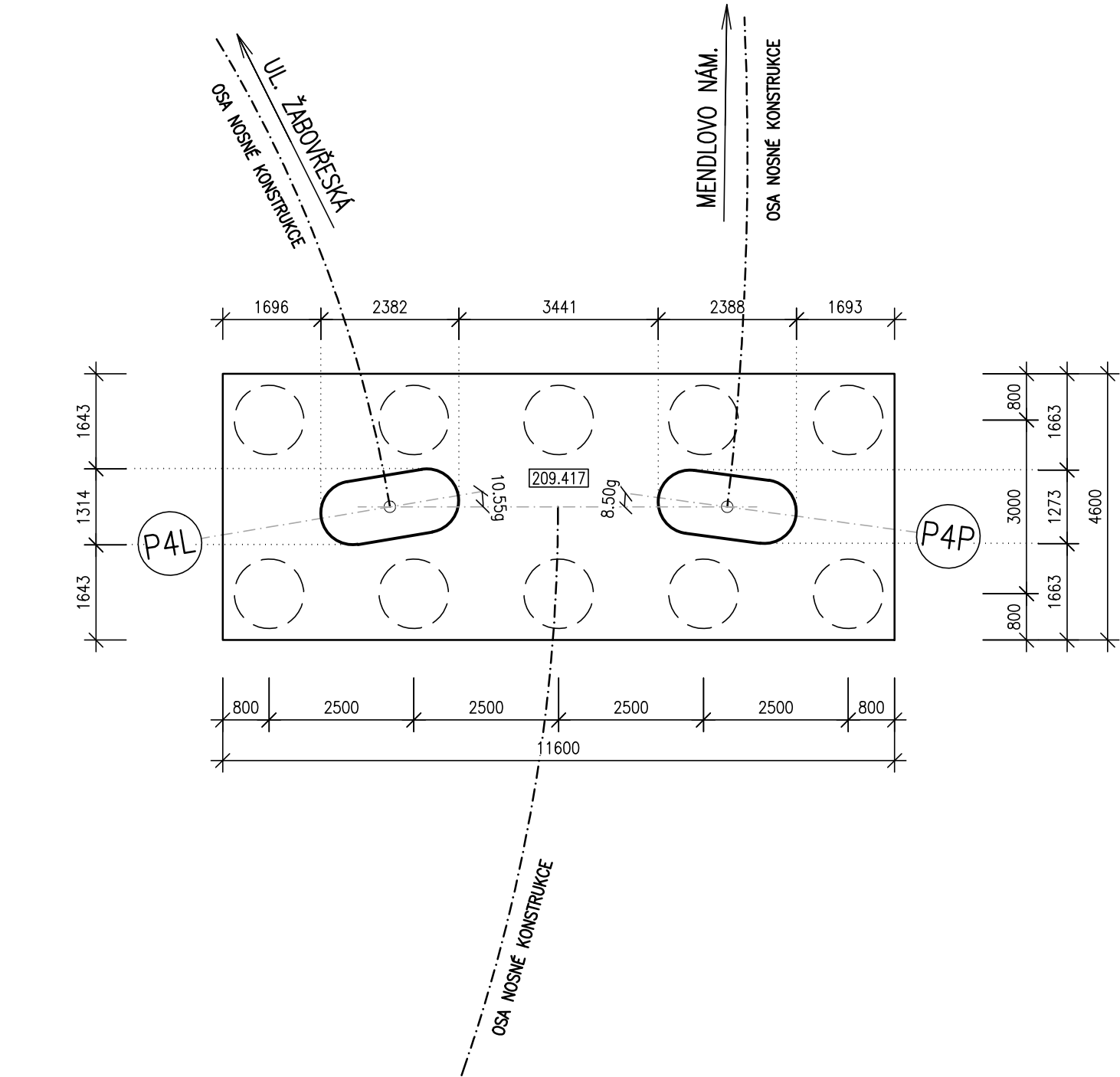
TABULKA POUŽITÝCH BETONŮ-PODROBNÁ SPECIFIKACE, ČSN EN 206

- SPODNÍ STAVBA  
C 35/45-XC4, XD1, XF2-CI 0,2-Dmax.22-S3
- ZÁKLADY  
C 30/37-XC3, XD1, XF3, XA1-CI 0,2-Dmax.22-S3
- PILOTY  
C 30/37-XC2, XA2-CI 0,2-Dmax.22-S3
- PODKLADNÍ BETON  
C 12/15-X0-CI 0,2-Dmax.22-S3
- PŘECHODOVÁ DESKA  
C 25/30-XC3, XD1, XF2-CI 0,2-Dmax.22-S3

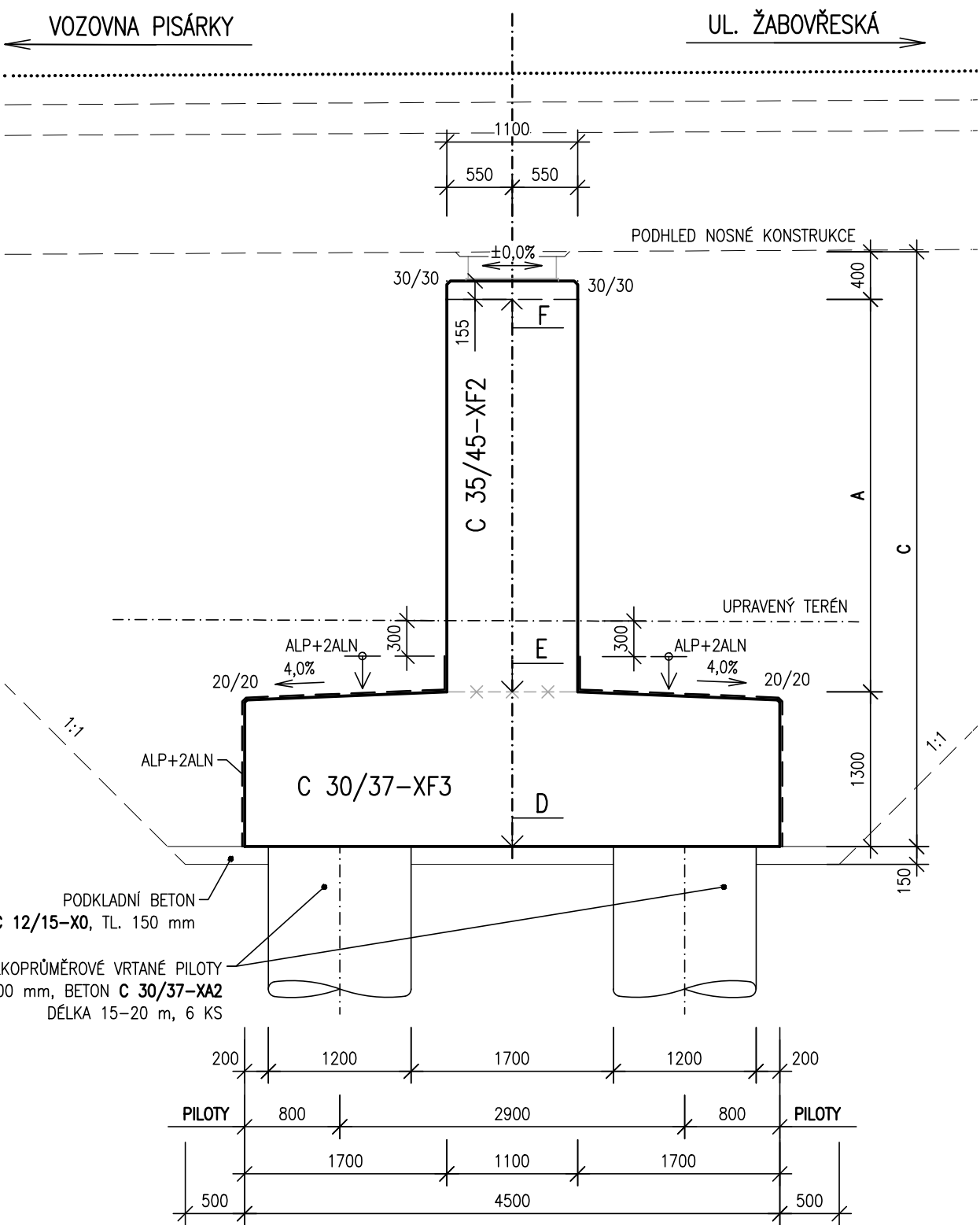
SPECIFIKACE POVRCHU BETONU

- VEŠKERÉ NEVIDITELNÉ PLOCHY - A<sub>0</sub>
- VIDITELNÉ PLOCHY (NOSNÁ KONSTRUKCE, STOLKY, KŘÍDLA) - C2d
- VIDITELNÉ PLOCHY (VIDITELNÉ PLOCHY BOKU A PODHLEDU ŘÍMS) - C2d
- ZDRSNĚNÝ POVRCH - STRIAŽ (POVRCH ŘÍMSY) - Ed

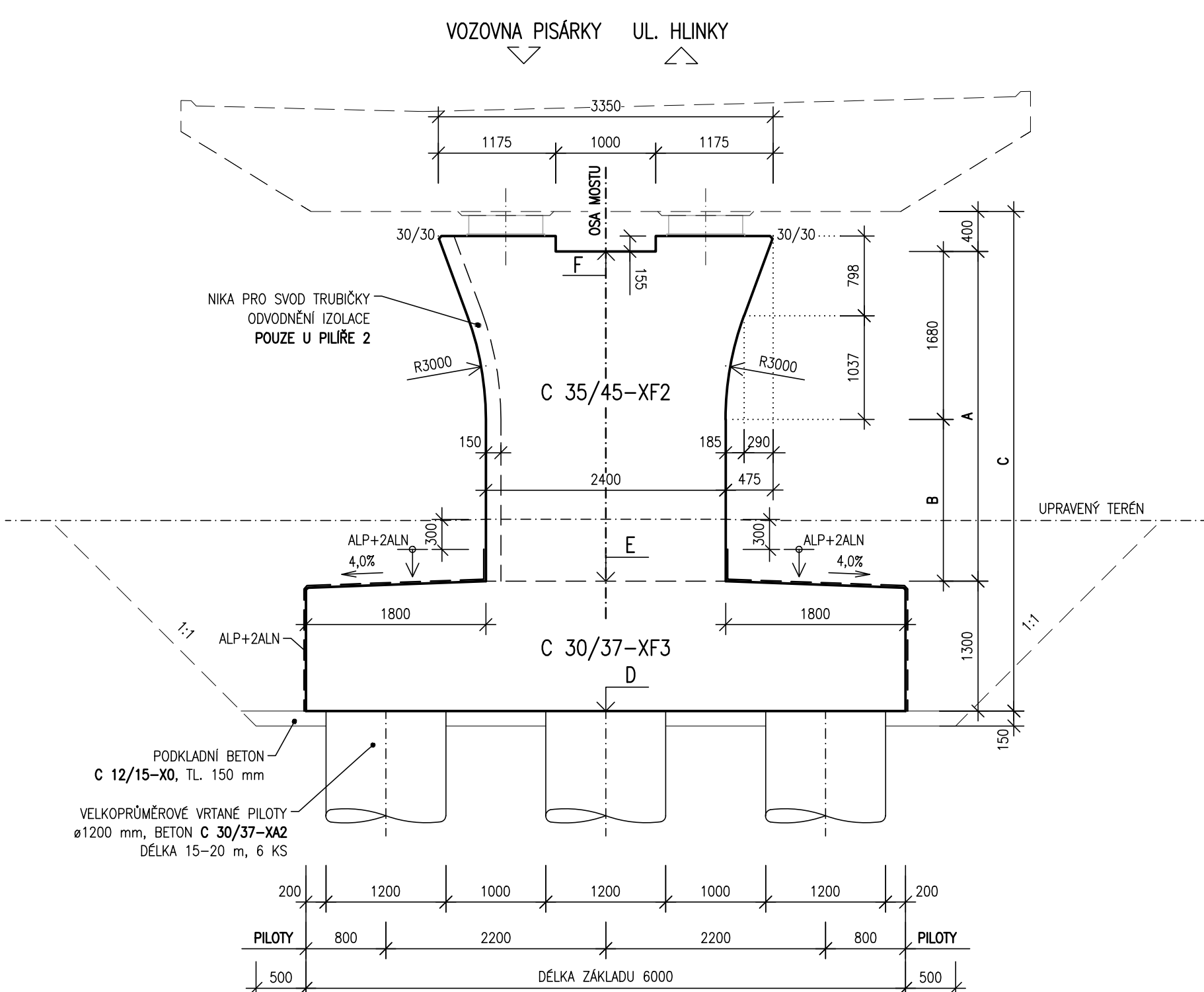
PŮDORYS SDRUŽENÉHO ZÁKLADU 1:100  
POD P4 V MÍSTĚ ROZVĚTVENÍ



PŘÍČNÝ ŘEZ A-A 1:50



PŘÍČNÝ ŘEZ B-B 1:50



D.1.2

PDPS

STAVEBNÍK <b>DOPRAVNÍ PODNIK MĚSTA BRNA, a. s.</b> Hlinky 64/151, Pisárky, 603 00 Brno		<b>DPMB</b> Dopravní podnik města Brna a.s.	
GENERALNÍ PROJEKTANT <b>METROPROJEKT Praha a.s.</b> Argentinská 162/136, 170 00 Praha 7		<b>METROPROJEKT</b>	
HLAVNÍ INŽENÝR PROJEKTU ING. TOMÁŠ POKORNÝ		ČÍSLO ZAKÁZKY 7908MP	
KOORDINÁTOR PROJEKTU A PROJEKTANT <b>PK OSSENDORF s.r.o.</b> Tomešova 1, 602 00 Brno		<b>OSSENDORF</b> BRNO	
HLAVNÍ INŽENÝR PROJEKTU ING. VLASTISLAV NOVÁK Ph.D.		ČÍSLO ZAKÁZKY 2020-089.3	

ZODP. PROJEKTANT	ING. KVĚTOSLAV RUŠAR		
VYPRACOVAL	ING. KRYŠTOF POUKAR		
KONTOLOVAL	ING. JAROMÍR RUŠAR		
KRAJ: JIHO-MORAVSKÝ	KÚ: PISÁRKY (810208)	DATUM	11/2021
STAVBA <b>VOZOVNA PISÁRKY, ETAPA III. - VRATNÁ TRAMVAJOVÁ SMYČKA SOUVISEJÍCÍ STAVBY KOMUNIKACÍ, PLOCH A ZAŘÍZENÍ</b> SLOUŽÍCÍCH K OBSLUZE BUDOUCÍHO MULTIFUNKČNÍHO SPORTOVNÍHO A KULTURNÍHO PAVILONU		FORMÁT	6 x A4
<b>D DOKUMENTACE OBJEKTŮ - D.1.2 MOSTNÍ OBJEKTY A ZDI</b>		STUPEŇ PD	PDPS
		ČÍSLO ZAKÁZKY	129-2020
		MĚŘÍTKO	1:100, 1:50, 1:20
ČÁST PODPÍŠKA <b>TVAR PILÍŘŮ</b>		ČÍSLO PARÉ	ČÍSLO PODPÍŠKY <b>2g</b>